

無機を超える無機
“最高峰塗料”

クリスタル無機コート

耐候性最大30年

[グランデール無機シリーズ]
外壁対応可能
F★★★★/艶調整可能
2液弱溶剤・水性/遮熱対応



- ・クリスタル無機コート
- ・クリスタル無機コートアクア

テトラシールド

超高耐候性

超低汚染性

新技術「テトラシールド」

① 特殊酸化チタン



従来のチタン



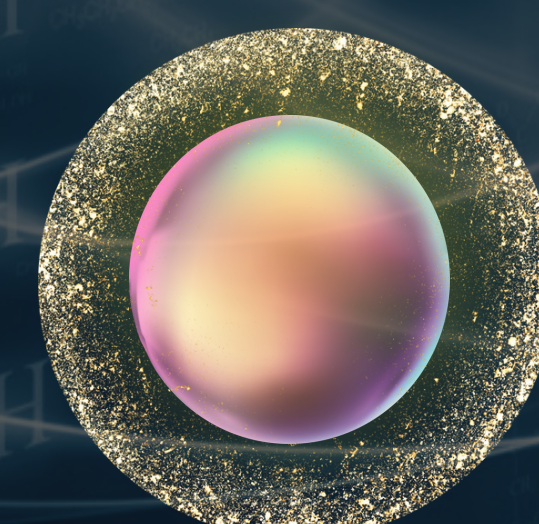
高耐候性特殊チタン

従来のチタンよりも大幅に高い耐候性を持つ特殊チタンを配合しています。この先進的な特殊チタンの使用により、塗料は長期間にわたって色褪せ、劣化することなく、厳しい気象条件にも耐えることができます。

② ラジカル高密度シェル構造



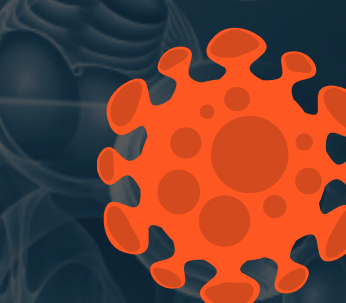
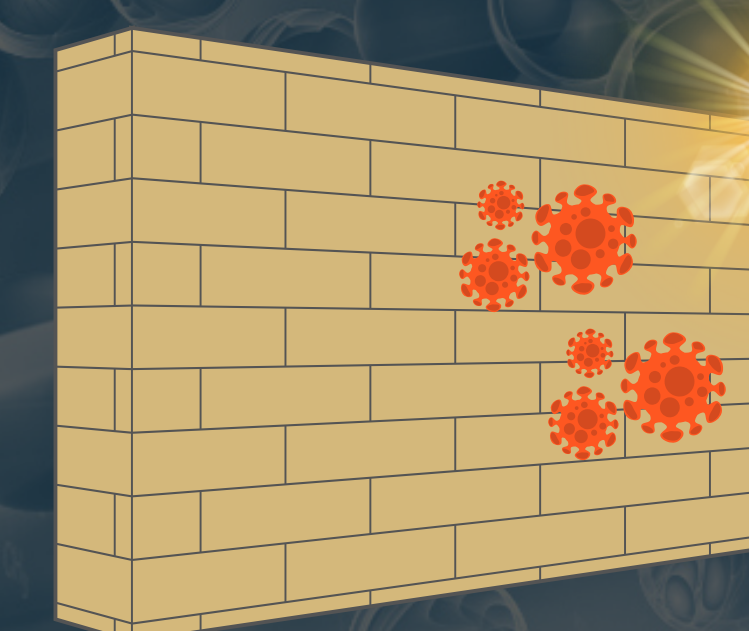
特殊チタン



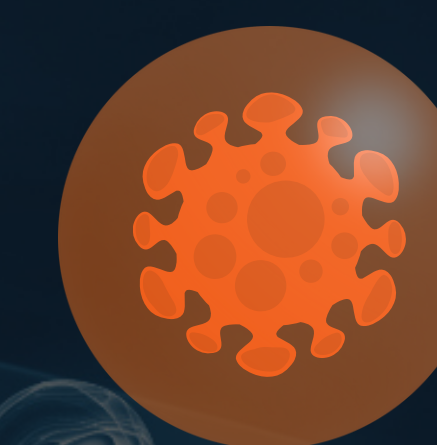
高密度シェル加工

特殊チタンに高密度シェル加工を施しています。この加工により、チタン粒子はより密な構造を持ち、塗膜の耐久性と保護機能が向上します。加えて、革新的なラジカルバリアコーティングを取り入れることで、塗料は紫外線からの保護能力を一層強化します。

③ 高性能光安定剤



ラジカル



ラジカルキャッチ

高性能光安定剤の使用によってラジカルの発生を効果的に抑制します。光安定剤は、紫外線や他の強い光源から発生する有害なラジカルを減少させることで、材料の劣化を防ぎます。

④ 架橋型ハイグレード樹脂



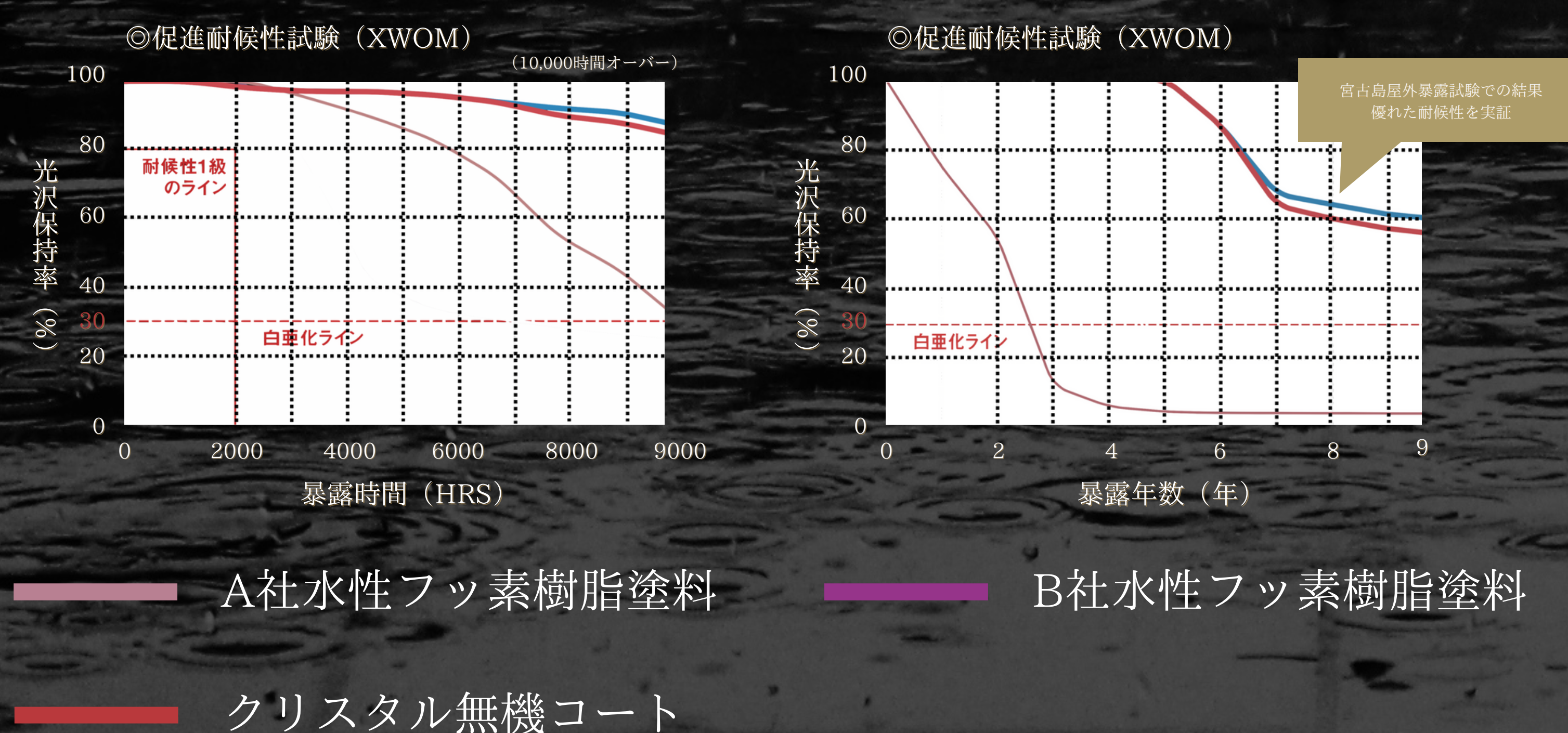
オルガノポリシロキサン系樹脂

グリシジル基含有シリコンオリゴマーハイグレード樹脂

オルガノポリシロキサン系樹脂とグリシジル基含有シリコンオリゴマーを組み合わせたこのハイグレード樹脂は、その独自の化学組成により卓越した性能を発揮します。オルガノポリシロキサン系樹脂は高い耐熱性と耐候性を提供し、一方でグリシジル基含有シリコンオリゴマーは塗膜の柔軟性を強化します。この組み合わせにより、樹脂は外部環境に対する強い耐性を持ちながら、長期間にわたってその性能を維持することが可能です。

超耐候性

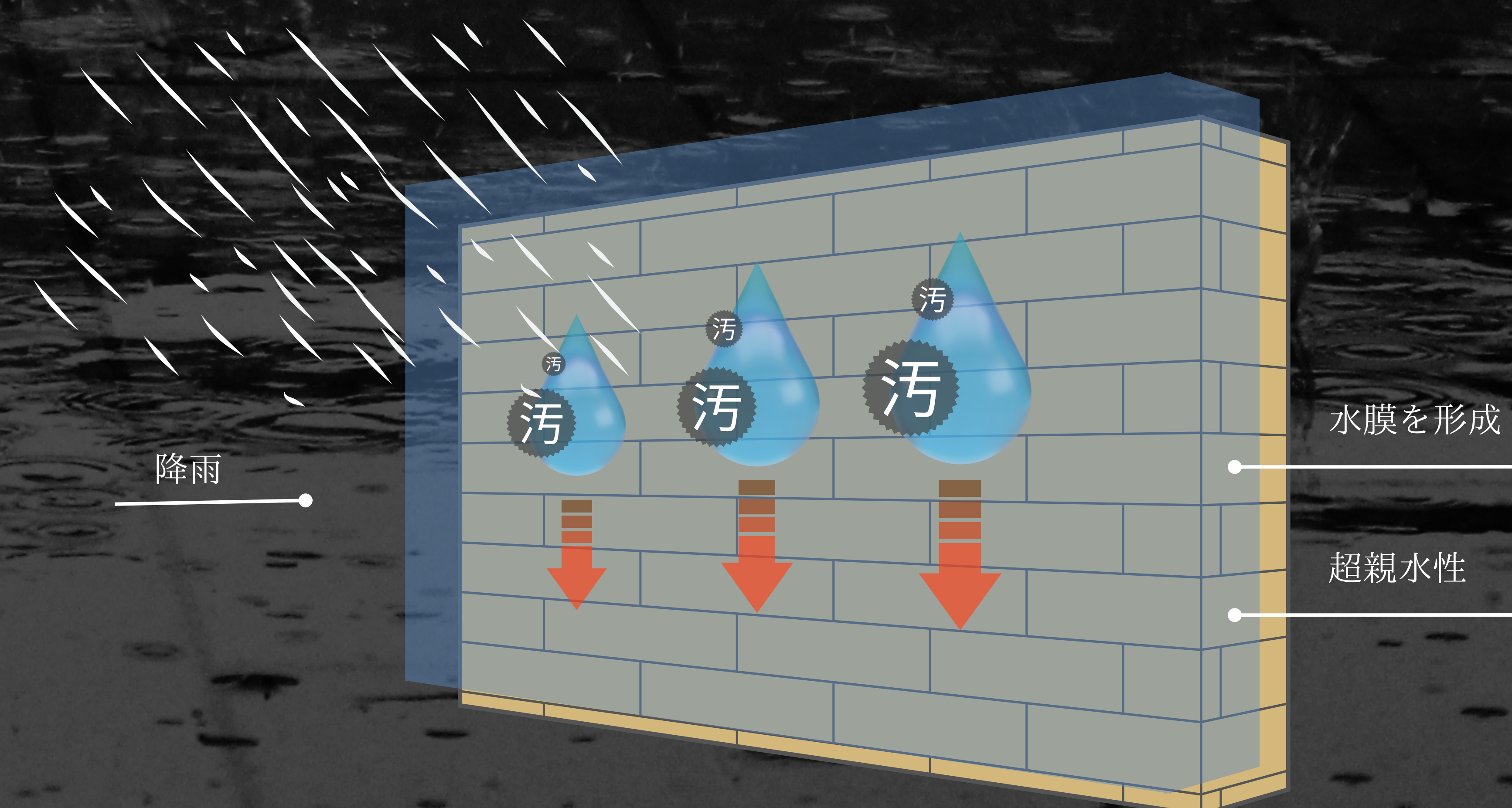
最大30年変わらぬ強さ。



クリスタル無機コートは、その卓越した耐久性により、最大30年間の長期にわたる性能を実証している無機塗料です。この塗料は特に紫外線、雨、風、塩害などの過酷な気候条件に対して非常に強い耐性を持っており、建物の表面に強靱な塗膜を形成します。これにより、建物は長期間にわたって外的要因から守られ、その美観を保持することができます。さらに、クリスタル無機コートの使用は定期的なメンテナンスの必要性を著しく減少させます。この減少は、長期的に見ると建物や施設のトータルコストの削減に大きく貢献し、経済的なメリットをもたらすと同時に、塗り替え回数を抑えることができます。

超低汚染性

超低汚染、美しさを継続。



ローポールシステム（超低汚染システム）は、塗膜表面に親水基を形成することで、汚れを浮き上がらせて自然に流れ落とす革新的な技術を採用しています。このシステムにより、塗膜は汚れやほこりが付着しにくくなり、雨水とともに汚れを効果的に洗い流します。この結果、建物の美観は長期間にわたって清潔で美しい状態を維持することが可能になります。

超低汚染システムは、塗料の美観性を長持ちさせることに重点を置いており、これにより快適で美しい生活環境を実現します。汚れの蓄積を最小限に抑えます。